



Heng Louf 15.39  
CE

TP 150  
FP 150



Heng Louf 15.3.26  
15

FC03-216

PPC



Heng Lou 15-3-26

lout 15-3-26

Henghout 15.03.26  
5/20



Heng Hout 15.03.26  
86<sup>2</sup>



Lim Sim Lay 15.03.26  
[Signature]



ng Hout 15.03.26  
58

Sa Ang 15.3.26  
4492



Sa Ang 15.3.26  
06491



Veng Bun Theang 17.3.26

VBT

17.3.26



177455

Vichet Sen Sok  
17. 3. 26 6/25

ថ្ងៃចេញ/Date	6-8-26	ចំណុះល្បែក	៤០៤
ប្រភេទទំនិញ/Product	Ac	សម្ភារ	
អតិថិជន/Cust.Name	Santhor Muk Gas		
លេខកូដ/Code			
ចេញ/Issue		ដំណោះស្រាយ	៧
ថ្ងៃផលិត/Prod.Date			



安全警告  
1. 请勿在压力未释放前打开或拆卸。  
2. 请勿在压力未释放前进行任何维修。  
3. 请勿在压力未释放前进行任何操作。  
4. 请勿在压力未释放前进行任何检查。  
5. 请勿在压力未释放前进行任何测试。  
6. 请勿在压力未释放前进行任何实验。  
7. 请勿在压力未释放前进行任何研究。  
8. 请勿在压力未释放前进行任何开发。  
9. 请勿在压力未释放前进行任何应用。  
10. 请勿在压力未释放前进行任何推广。  
11. 请勿在压力未释放前进行任何销售。  
12. 请勿在压力未释放前进行任何分发。  
13. 请勿在压力未释放前进行任何运输。  
14. 请勿在压力未释放前进行任何存储。  
15. 请勿在压力未释放前进行任何处理。  
16. 请勿在压力未释放前进行任何处置。  
17. 请勿在压力未释放前进行任何回收。  
18. 请勿在压力未释放前进行任何再利用。  
19. 请勿在压力未释放前进行任何再循环。  
20. 请勿在压力未释放前进行任何再生产。

GB711638  
210433812

Hengluot 15.3.26  
11638



Lim Sin Lay 15.03.26  
[Signature]

B-601  
BBB  
MEXICO



Renaissance  
16.03.26

iQOO Z9 Turbo  
Laa 03/17/2026, 16:44





PPG. ព័ត៌មាន  
សម្រាប់ប្រើប្រាស់

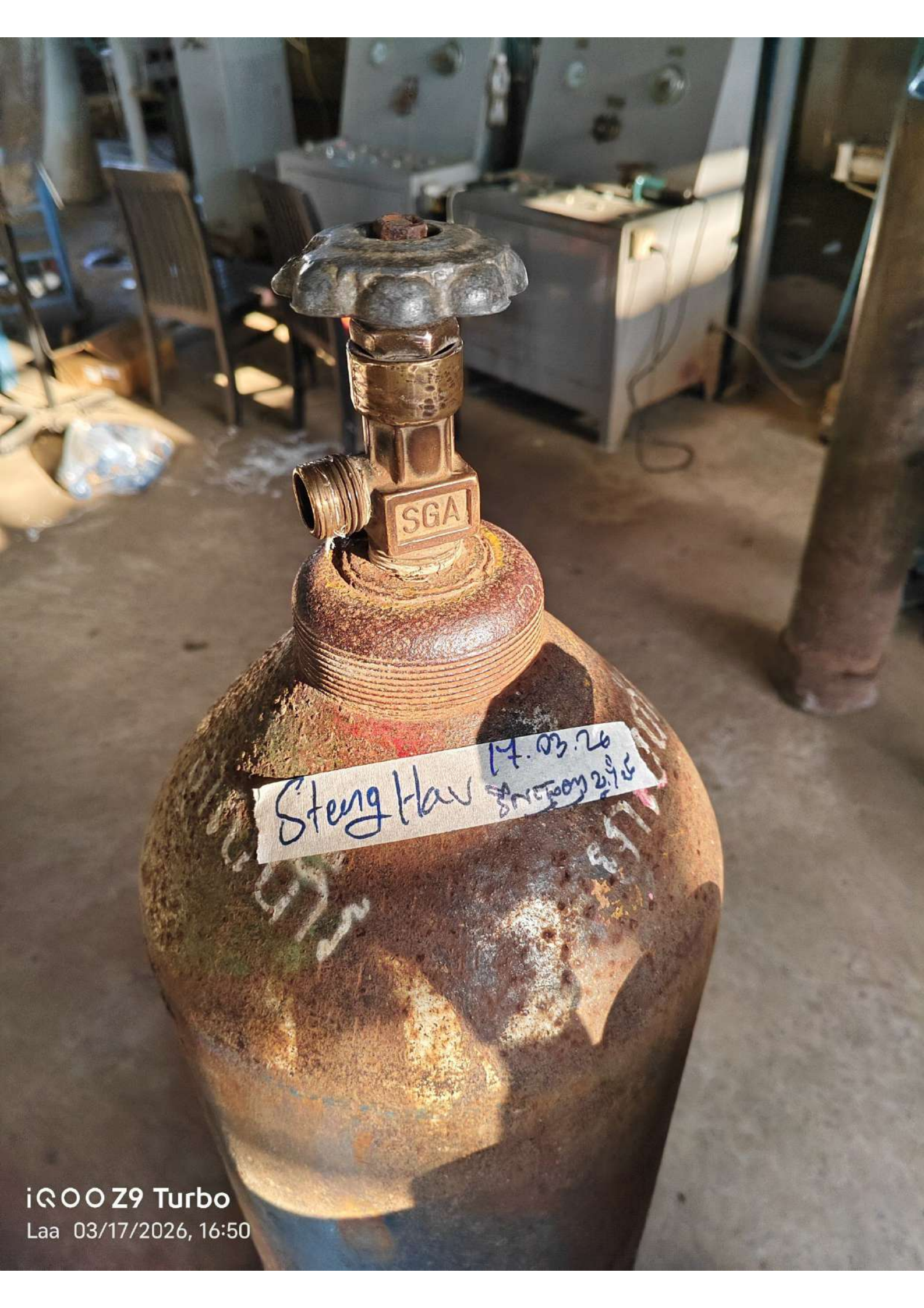
គេងស្រូវ គេង គេងស្រូវ - គេងស្រូវ  
២ ៣ ៤ ៥  
ស្រូវស្រូវ - ប្រភេទ O<sub>2</sub>

PPG  
250-12-2  
1006212

O<sub>2</sub>  
GEN

រចនាសម្ព័ន្ធ
ប្រភេទ
អតិថិជន
លេខទូរស័ព្ទ
បញ្ជា
ថ្ងៃចេញស្រាយ





SGA

Steng Hlav 17.03.26  
21200018 295



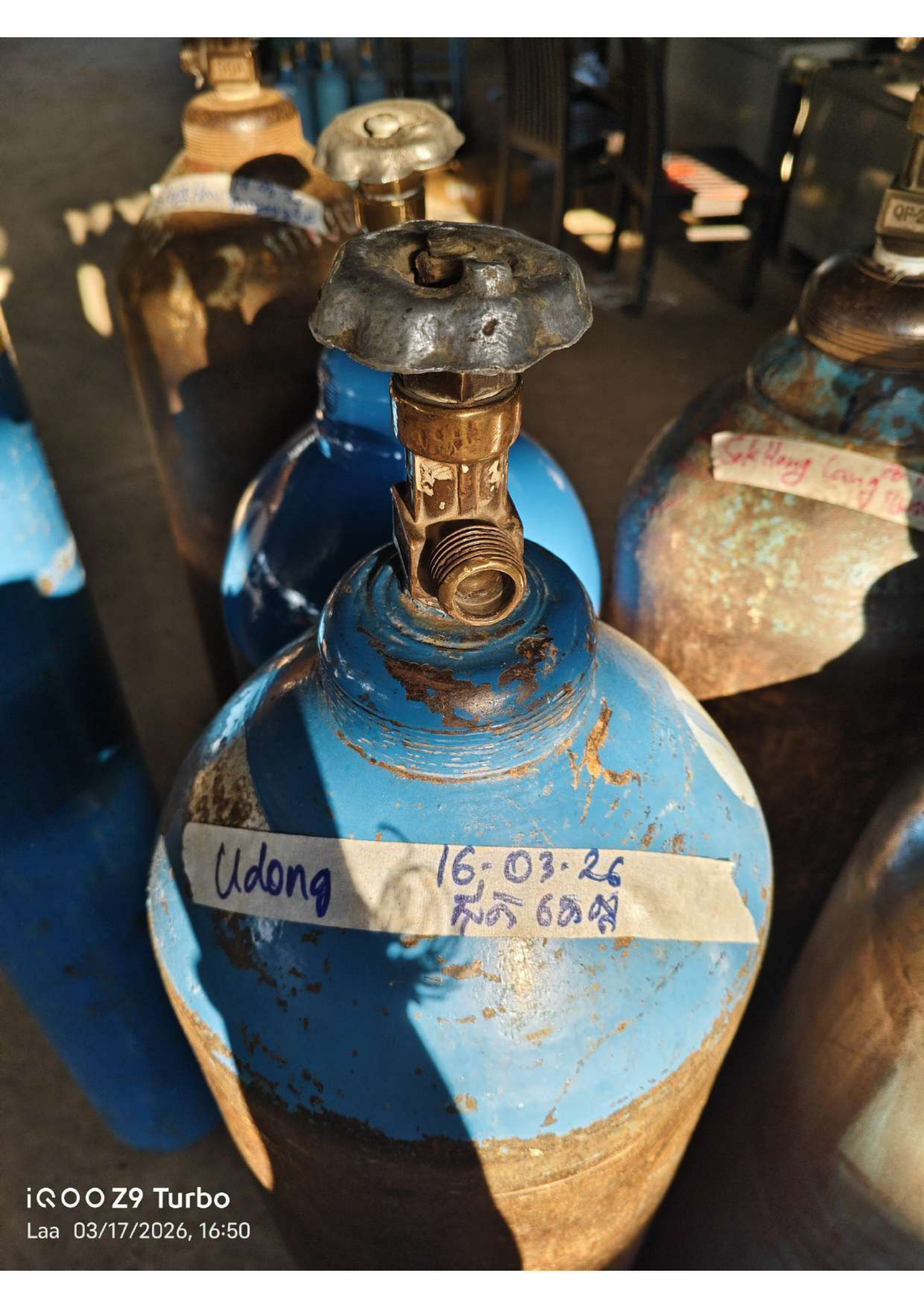
515382  
QF210025

WAG

QF-2C

Sok Hong Lang 20.1.26  
မြန်မာနိုင်ငံ

WAG



Udong

16-03-26  
นอ ๖๖๖